

VersaMod



VERSATILE SYSTEM

VersaMod è un sistema di profili modulabili

VersaMod is a system of modular profiles

La sua estetica pulita e moderna si integra perfettamente in ambienti contemporanei, mentre la facilità di montaggio lo rende ideale per chi desidera cambiare o espandere il design degli interni con semplicità.

With its clean, modern aesthetic, this piece integrates seamlessly into any contemporary space. Its effortless assembly makes it the ideal choice for those looking to refresh or expand their interior design with style and ease.

VERSATILE

MOD ULE

VersaMod è un sistema di profili modulari

VersaMod è un nome che evoca versatilità e modularità, caratteristiche ideali per un profilo che può essere utilizzato in diversi contesti di design, come divisori per cabine armadio e complementi d'arredo.

Descrizione del prodotto: VersaMod è un sistema di profili modulari, progettato per adattarsi a vari spazi e funzioni.

The name VersaMod evokes versatility and modularity—the ideal features for a profile designed to excel in diverse design contexts, from walk-in wardrobe partitions to sophisticated furniture accents.

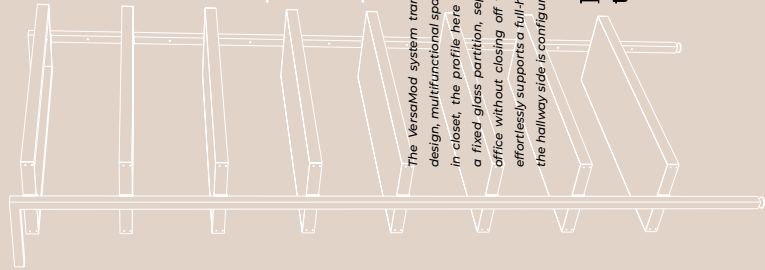




ENTRANCE HALL

Soluzioni per l'Ingresso
con il Sistema VersaMod

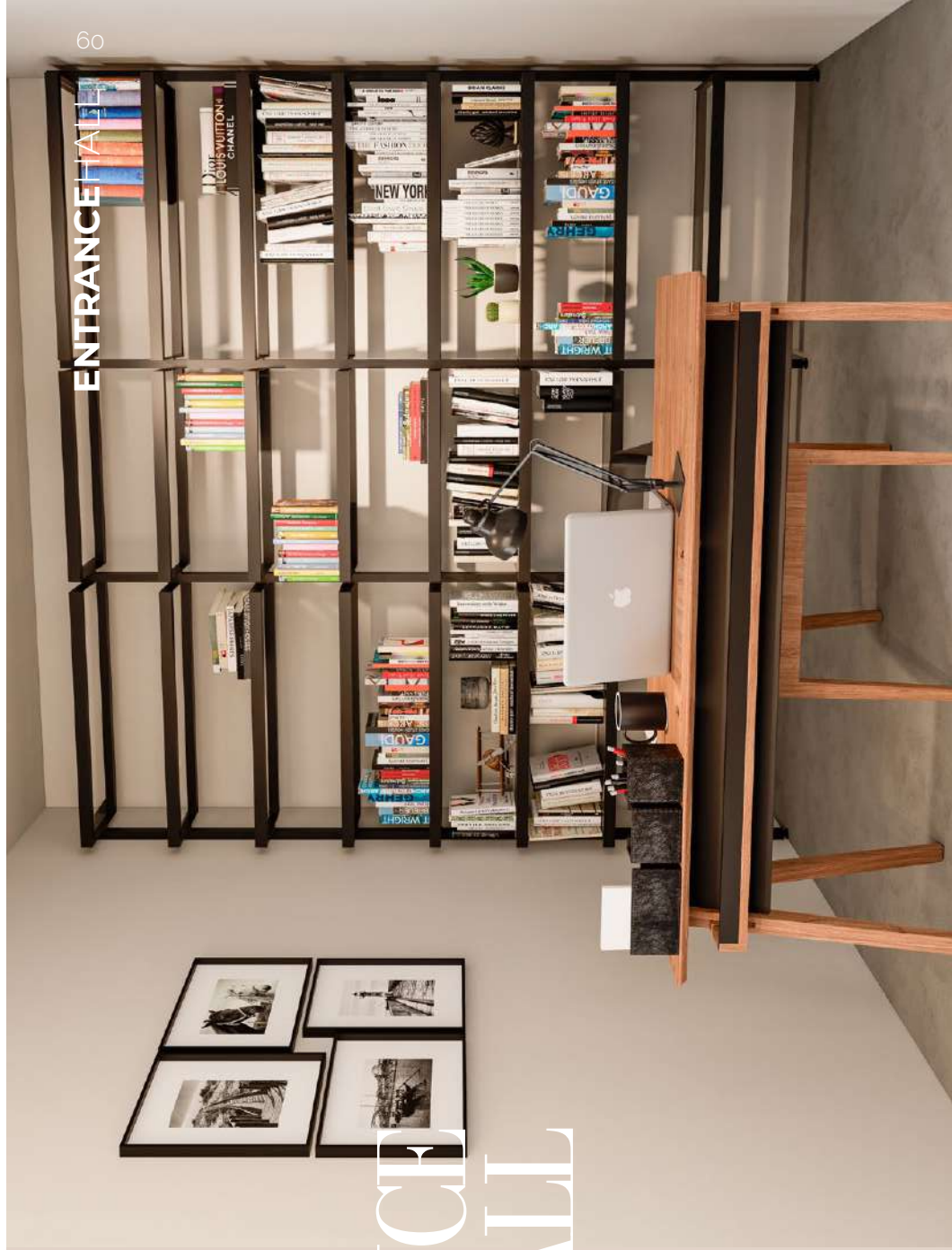
Il sistema VersaMod trasforma l'area Entrance Hall in uno spazio multifunzionale dal design rigoroso. Superando la classica funzione di cabina armadio, il profilo diventa qui l'ossatura di una parete vetrata fissa, che separa l'ingresso dallo studio senza chiudere visivamente gli ambienti. La struttura sostiene con leggerezza una scaffalatura a tutta altezza nella zona interna, mentre sul lato corridoio si configura come un pratico appendiabiti a giorno.



ENTRANCE HALL

The VersaMod system transforms the Entrance Hall into a high-design, multifunctional space. Moving beyond the traditional walk-in closet, the profile here serves as the structural framework for a fixed glass partition, separating the entryway from the home office without closing off the environment. The slender structure effortlessly supports a full-height shelving unit on the interior, while the hallway side is configured as a practical open wardrobe.

**Entrance Hall Solutions with
the VersaMod System**





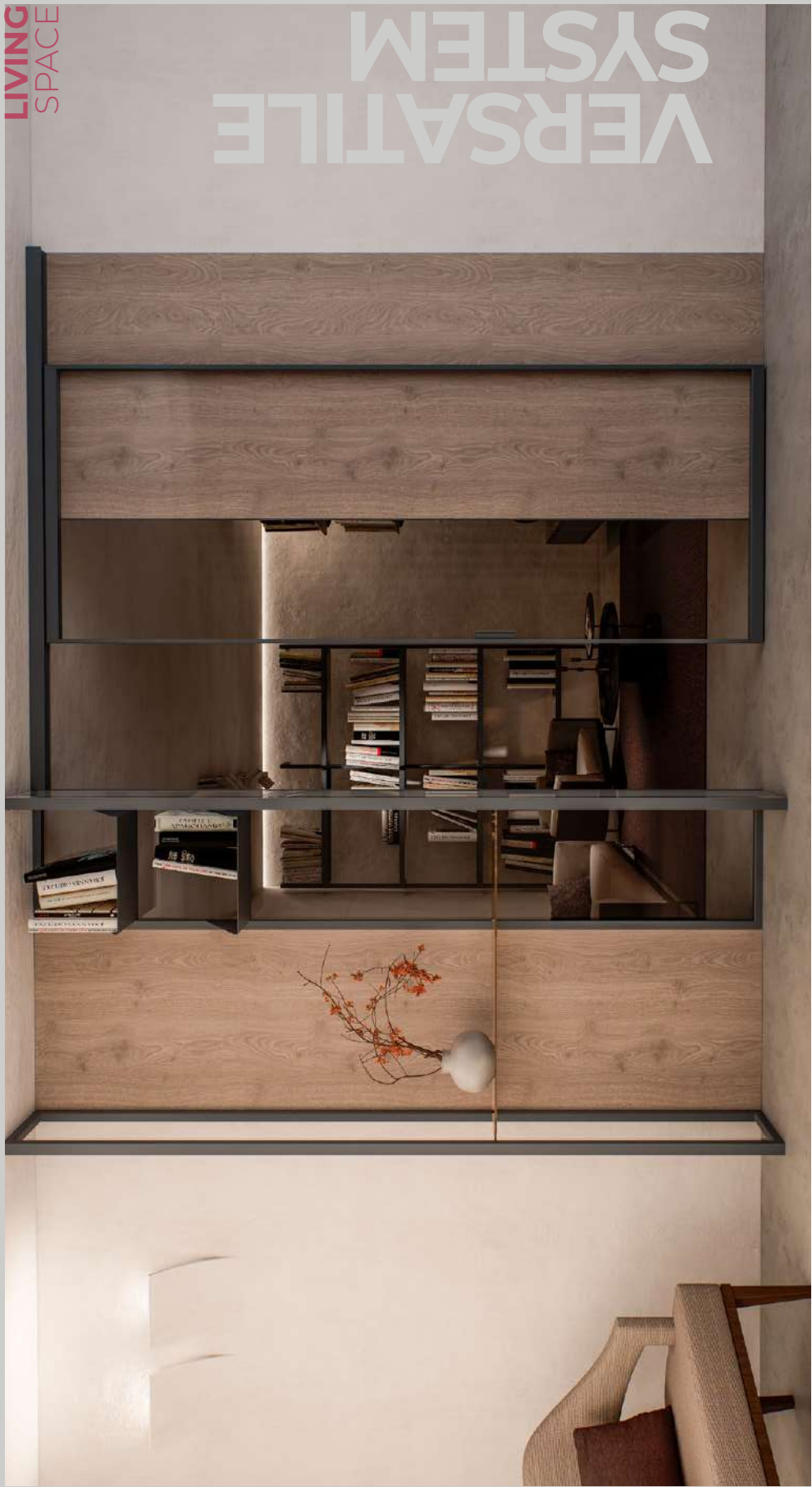
LIVINGSPACE

Il sistema VersaMod ridefinisce il concetto di zona giorno, offrendo soluzioni che coniugano design contemporaneo e massima funzionalità. In questo ambiente, il sistema viene utilizzato per creare una parete attrezzata dinamica, dove i profili minimalisti integrano mensole sospese e moduli contenitori su una raffinata boiserie in legno.

The VersaMod system redefines the living area concept, offering solutions that blend contemporary design with maximum functionality. In this setting, the system is used to create a dynamic equipped wall, where minimalist profiles integrate floating shelves and storage units against a refined wooden boiserie.

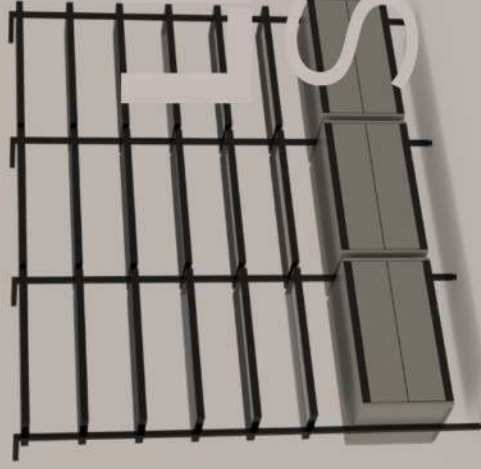
**Versatilità e Stile
nel Cuore della Casa.**





VERSATILE SYSTEM

LIVING
SPACE



La struttura non si limita all'arredo a parete, ma si evolve in una parete vetrata con porta scorrevole, che separa il living dagli altri ambienti senza interrompere la continuità visiva e il passaggio della luce. Grazie alla sua modularità, VersaMod permette di organizzare libri, oggetti d'arte e supporti multimediali in un'unica composizione armonica, trasformando il living in uno spazio fluido e sofisticato, cucito su misura per le esigenze del vivere quotidiano.

The structure extends beyond wall furniture, evolving into a glass partition with a sliding door that separates the living space from other rooms without breaking visual continuity or blocking natural light. Thanks to its modularity, VersaMod allows for the organization of books, art objects, and multimedia equipment within a single harmonic composition, transforming the living room into a fluid and sophisticated space, tailored to the needs of modern daily life.



L'Eleganza della Trasparenza e dell'Ordine

Il sistema VersaMod trasforma la zona giorno in un ambiente fluido e scultoreo, dove la separazione degli spazi diventa un elemento di design. In questa configurazione, il cuore della scena è occupato da una maestosa parete vetrata scorrevole a tutta altezza: i profili sottili in metallo scuro creano una trama geometrica che scandisce lo spazio senza mai appesantirlo.

Accanto alle trasparenze del vetro, il sistema si evolve in una libreria modulare integrata, capace di sfruttare ogni centimetro disponibile con scaffalature a giorno che sembrano fluttuare. La continuità materica tra la struttura divisoria e gli elementi di arredo garantisce una coerenza stilistica assoluta. Con VersaMod, la zona giorno non è più una serie di stanze chiuse, ma un susseguirsi di volumi luminosi e organizzati, ideali per chi cerca una casa moderna dal carattere deciso e sofisticato.

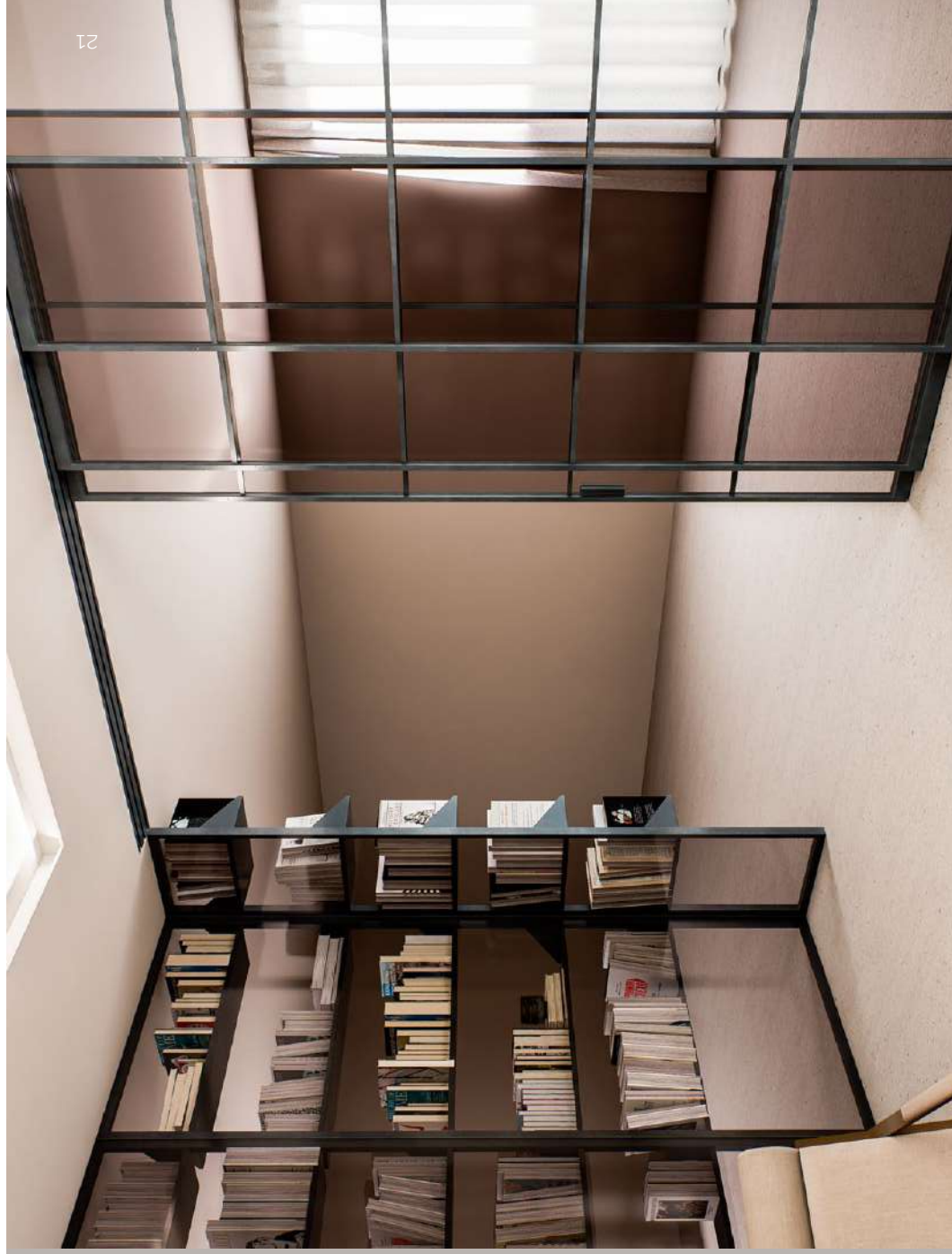


DAY AREA

*The Elegance of Transparency
and Order*

The VersaMod system transforms the day area into a fluid and sculptural environment, where space separation becomes a core design element. In this configuration, the center stage is held by a majestic full-height sliding glass wall; the slim dark metal profiles create a geometric pattern that defines the space without ever overwhelming it.

Alongside the glass transparencies, the system evolves into an integrated modular bookshelf, capable of utilizing every available inch with open shelving that appears to float. The material continuity between the partition structure and the furnishing elements ensures absolute stylistic coherence. With VersaMod, the day area is no longer a series of closed rooms, but a sequence of bright, organized volumes—ideal for those seeking a modern home with a bold and sophisticated character.





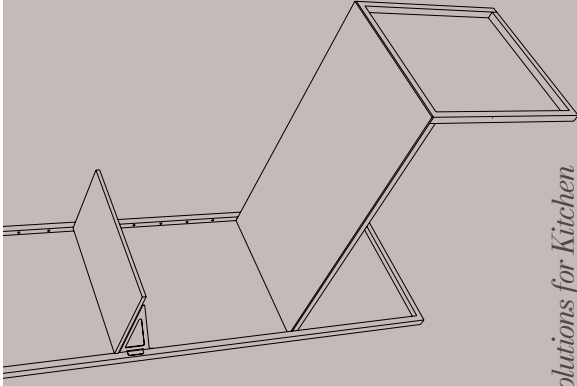


SOLUTIONS KIT CHEN

VersaMod: Soluzioni modulari
per la divisione di cucina e living

VersaMod è il progetto ideale per separare, in modo elegante e funzionale la cucina dal living. In contesti dove le cucine a vista sono sempre più diffuse, cresce la necessità di dividere gli ambienti in modo parziale o totale, mantenendo un'estetica fluida e raffinata.

Grazie alla sua struttura modulare, VersaMod permette di realizzare soluzioni su misura che integrano materiali come vetro, alluminio e botserie, garantendo una perfetta continuità visiva. In questa configurazione, il sistema non agisce solo come divisorio, ma si trasforma in una funzionale scaffalatura a giorno che funge da dispensa o zona espositiva, collegando armoniosamente l'area dining con il resto della casa.



*VersaMod: Modular Solutions for Kitchen
and Living Separation*

VersaMod is the ideal solution for elegantly and functionally separating the kitchen from the living area. In contexts where open-plan kitchens are increasingly popular, the need to divide spaces—either partially or totally—grows, all while maintaining a fluid and refined aesthetic.

KITCHEN





KITCHEN

Thanks to its modular structure, VersaMod allows for the creation of bespoke solutions integrating materials such as glass, aluminum, and wood paneling, ensuring perfect visual continuity. In this configuration, the system does not just act as a partition; it transforms into a functional open shelving unit that serves as a pantry or display area, harmoniously connecting the dining space with the rest of the home.





VERSATILE SYSTEM

BED ROOM



Le dimensioni della cabina armadio dipenderanno dallo spazio disponibile nella stanza, tenendo presente che, in Italia, una camera da letto matrimoniale dovrebbe avere una superficie minima di 14 mq.

Dimensioni minime consigliate

Non esiste una misura standard per la cabina armadio, ma è importante rispettare alcune soglie minime per garantire funzionalità e comfort. Il sistema VersaMod, grazie alla sua modularità e flessibilità, permette di ottimizzare al massimo lo spazio disponibile.

**Progettare una cabina armadio
con il sistema VersaMod**

BED ROOM

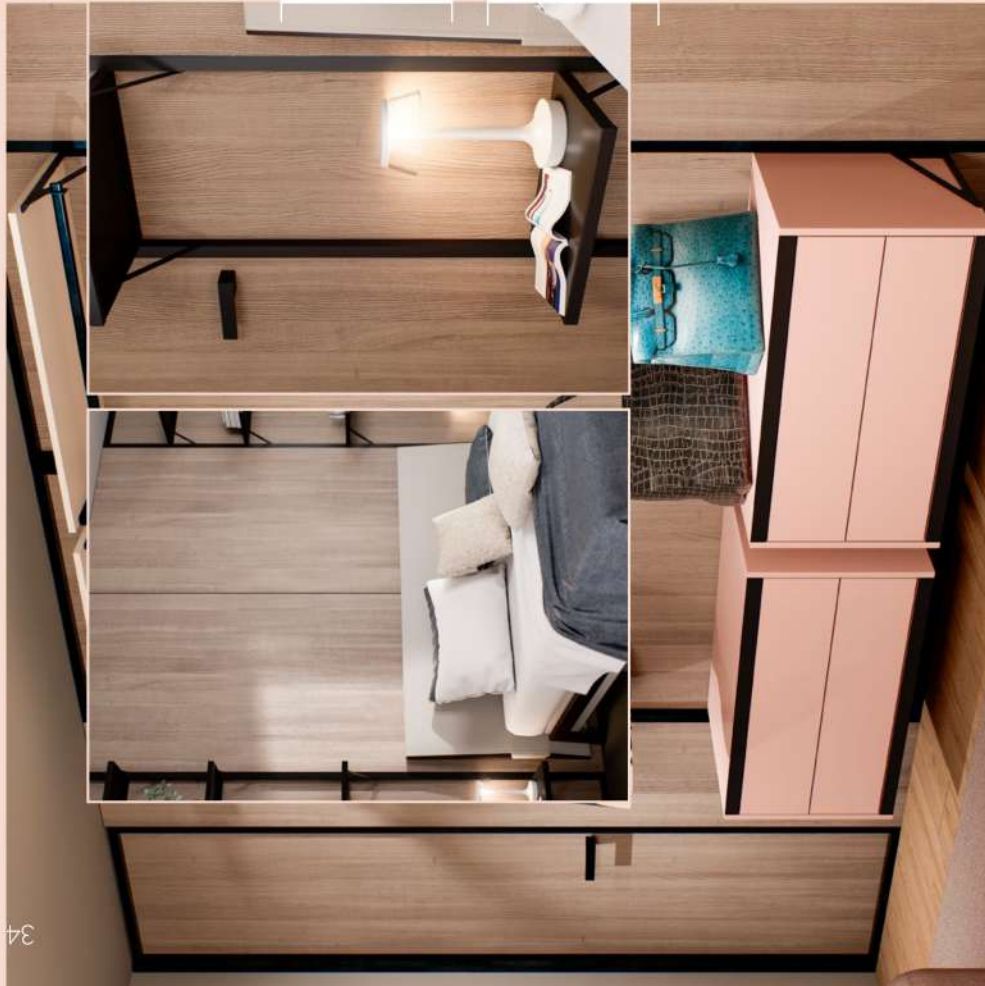
**Designing a Walk-in Closet
with the VersaMod System**

The size of the walk-in wardrobe will depend on the available space in the room, considering that in Italy a double bedroom should have a minimum surface area of 14 square meters.

Recommended Minimum Dimensions

There is no standard size for a walk-in wardrobe, but it is important to respect certain minimum thresholds to ensure functionality and comfort. Thanks to its modularity and flexibility, the VersaMod system allows the available space to be optimized to the fullest.

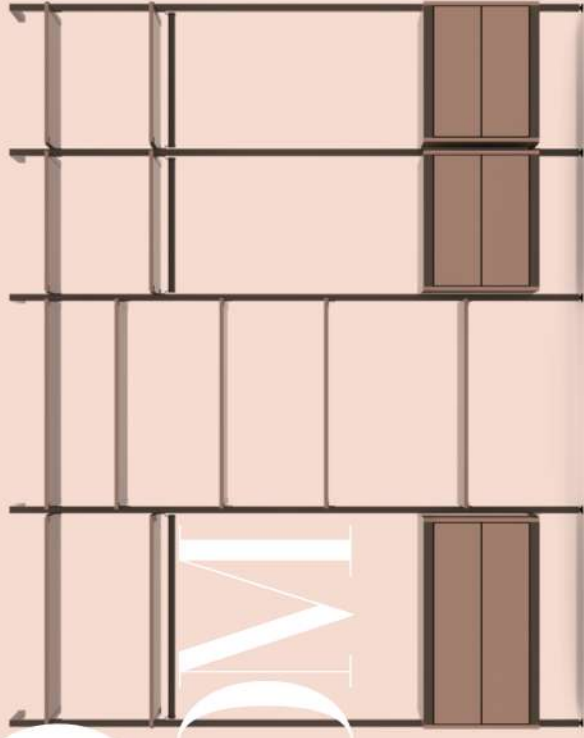


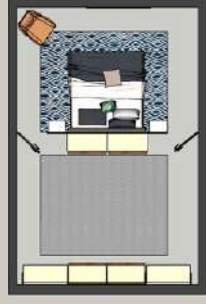


BED ROOM

Progettare una cabina armadio
con il sistema VersaMod

*Designing a Walk-in Closet with
the VersaMod System*





BED ROOM

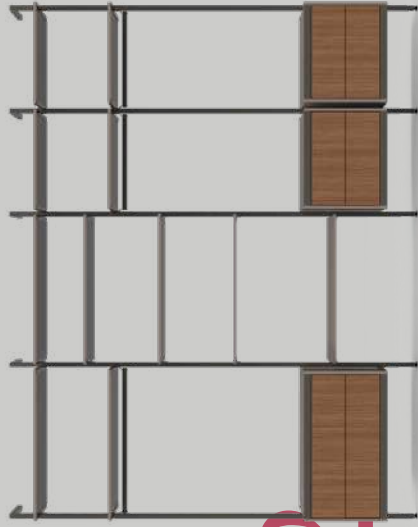
Progettare una cabina armadio dietro la testiera del letto matrimoniale è un'idea funzionale ed elegante, che ottimizza lo spazio disponibile nella camera da letto. Utilizzando il sistema VersaMod, è possibile creare una parete divisoria in legno o vetro, aggiungendo un tocco scenografico all'ambiente.

Designing a walk-in wardrobe behind the headboard of a double bed is a functional and elegant solution that optimizes the available space in the bedroom. Using the VersaMod system, it is possible to create a partition wall in wood or glass, adding a refined and scenic touch to the room.

BED ROOM2

Con VersaMod, la versatilità è al centro del design.

In questo elegante contesto residenziale, il sistema VersaMod è stato impiegato per dividere una spaziosa camera da letto, creando un lussuoso bagno en-suite. La transizione tra le due zone è gestita da ampie vetrate scorrevoli che, grazie ai loro profili sottili e moderni, garantiscono la massima permeabilità visiva e luminosità naturale in entrambi gli ambienti.



With VersaMod, versatility lies at the heart of the design.

In this elegant residential setting, the VersaMod system has been used to divide a spacious bedroom, creating a luxurious en-suite bathroom. The transition between the two areas is defined by large sliding glass panels which, thanks to their slim and modern profiles, ensure maximum visual openness and natural light in both spaces.



VERSATILE SYSTEM

BED ROOM2

6€





BED ROOM2

Le possibilità del VersaMod si estendono alla creazione di zone funzionali ben definite, come l'area lavabo con ripiani aperti visibile attraverso il vetro. Questo sistema permette una personalizzazione completa, con mensole galleggianti a parete che possono ospitare libri o oggetti decorativi, aggiungendo un tocco di calore e carattere alla stanza.

Con VersaMod, la versatilità è al centro del design, consentendo di massimizzare lo spazio e creare ambienti su misura che fondono estetica e praticità.



The possibilities of VersaMod extend to the creation of clearly defined functional areas, such as a vanity space with open shelving visible through the glass.

The system allows complete customization, with wall-mounted floating shelves that can hold books or decorative objects, adding warmth and character to the room.

With VersaMod, versatility lies at the heart of the design, allowing spaces to be maximized and tailored environments to be created where aesthetics and practicality come together.

Soluzioni En-suite con VersaMod System

Il sistema VersaMod è progettato per ottimizzare e valorizzare ogni ambiente, portando una coerenza stilistica impeccabile anche negli spazi più intimi come il bagno. Sfruttando la sua modularità e flessibilità, VersaMod permette di creare zone funzionali ben definite, come dimostrato in questa raffinata soluzione dove ampie vetrate scorrevoli con profili sottili e moderni separano l'area lavabo e la vasca senza compromessi sulla luce naturale.

En-suite Solutions with the VersaMod System

The VersaMod system is designed to optimize and enhance any space, bringing impeccable stylistic consistency even to the most intimate areas such as the bathroom. Thanks to its modularity and flexibility, VersaMod allows the creation of clearly defined functional zones, as demonstrated in this refined solution where large sliding glass panels with slim, modern profiles separate the vanity area from the bathtub without compromising natural light.



BATH ROOM



BATHROOM

Con VersaMod, la versatilità è al centro del design.

La struttura modulare sostiene un pratico mobile lavabo a giorno con ripiani integrati, perfettamente visibile attraverso il vetro. Questo livello di personalizzazione consente di integrare mensole e scaffalature che si adattano alle specifiche esigenze di contenimento e arredamento.

With VersaMod, versatility lies at the heart of the design.

The modular structure supports a practical open vanity unit with integrated shelves, clearly visible through the glass. This level of customization allows shelves and storage elements to be integrated according to specific storage and design needs.

VersaMod's minimalist design, with its dark profiles and glass transparency, blends harmoniously with the modern aesthetic of the bathroom, creating a perfect balance between functionality and style.





SOLD
TION

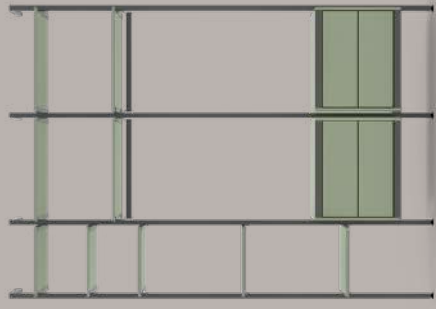




48

BED ROOM 12

49



Versatilità Senza Confini: Dall'Ensuite alla Cabina Armadio

Le possibilità di VersaMod si estendono alla creazione di zone funzionali ben definite, come la raffinata cabina armadio integrata o l'area lavabo con ripiani aperti visibili attraverso il vetro. Questo sistema permette una personalizzazione completa dalle strutture portanti per l'organizzazione dei guardaroba alle mensole galleggianti a parete, ideali per ospitare libri o oggetti decorativi, aggiungendo un tocco di calore e carattere a ogni stanza.

Boundless Versatility: From Ensuite to Walk-in Closet

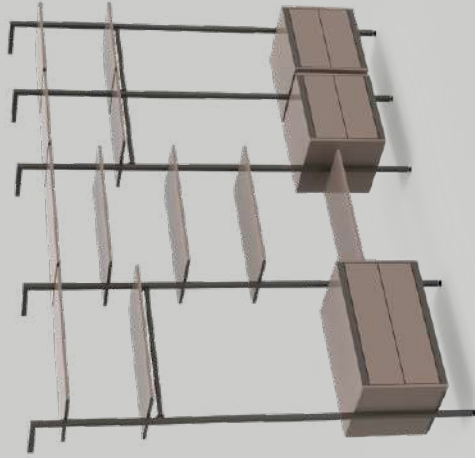
The possibilities of VersaMod extend to creating well-defined functional zones, such as the refined integrated walk-in closet or the vanity area with open shelving visible through the glass. This system allows for complete customization, from load-bearing structures for wardrobe organization to floating wall shelves, perfect for holding books or decorative objects, adding a touch of warmth and character to any room.

BED ROOM2





BED ROOM3



Vantaggi dell'utilizzo del sistema VersaMod

- **Flexibilità:** La modularità di VersaMod consente di adattare la struttura alle dimensioni della stanza e alle esigenze personali.
- **Design personalizzato:** La scelta tra pannelli in legno o vetro permette di creare l'atmosfera desiderata.



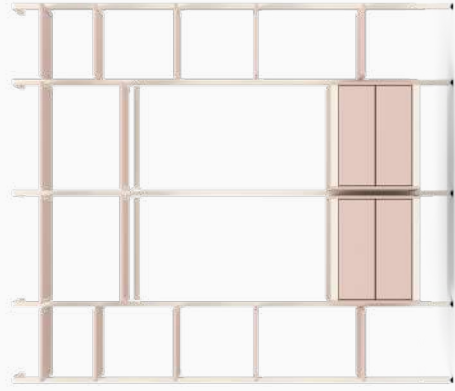
BED ROOM 3

Vantaggi of using the VersaMod system

- **Flexibility:** The modularity of VersaMod allows the structure to be adapted to any room dimensions and personal requirements.
- **Custom Design:** The choice between wood or glass panels enables the creation of the desired atmosphere, whether warm and cozy or modern and bright.







Con VersaMod puoi trasformare una camera

CHILD REN'S

Una camera per ragazzi in uno spazio polifunzionale e ben organizzato. Ecco come:

- **Divisione della stanza**: il sistema modulare consente di suddividere la camera lungo una parete, creando due zone distinte.
- **Cabina armadio**: attrezzando uno dei lati con ripiani, cassettiere e mensole appendiabiti, è possibile realizzare una cabina armadio su misura per riporre abiti e accessori.
- **Zona notte e studio integrata**: sull'altro lato, integrando un tavolo da studio, mensole, richiudibili e ripiani, si ottiene una zona notte che funge anche da area di studio.
- **Accessori tecnologici**: la flessibilità del sistema permette di integrare prese elettriche e caricatori USB, garantendo la connettività per l'utilizzo di PC o altri dispositivi.

Questa configurazione, pensata appositamente per la camera dei ragazzi, unisce estetica e funzionalità, offrendo un ambiente accogliente e pratico per il quotidiano.





CHILD REN'S

*With VersaMod, you can transform
a bedroom into a multifunctional
and well-organized space*

- **Room division:** the modular system allows the room to be divided along one wall, creating two distinct areas.
- **Walk-in wardrobe:** by equipping one side with shelves, drawers and hanging rails, it is possible to create a custom walk-in wardrobe for storing clothes and accessories.
- **Integrated sleeping and study area:** on the opposite side, by integrating a study desk, foldable shelves and additional storage units, the sleeping area can also function as a practical study space.
- **Technological accessories:** the flexibility of the system allows the integration of power sockets and USB chargers, ensuring connectivity for computers and other devices.

This configuration, designed specifically for a teenager's bedroom, combines aesthetics and functionality, offering a welcoming and practical environment for everyday living.





Trasparenza e Concentrazione: Il Workspace Evoluto

Il sistema Versa Mod ridefinisce i confini dell'ufficio contemporaneo, creando un ambiente di lavoro che privilegia la luce e la connessione visiva senza rinunciare alla privacy acustica. In questa configurazione, ampie pareti vetrate con profili minimalisti e pannellature in essenza lignea si alternano per creare un ufficio privato perfettamente integrato nel living.



OFFICE



All'interno, la versatilità del sistema permette di attrezzare le pareti con una scaffalatura a tutta altezza rigorosa e organizzata, ideale per archiviare documenti e ospitare strumenti tecnologici. L'equilibrio tra il calore del legno e la modernità del vetro e dei profili scuri trasforma lo spazio ufficio in un luogo ispiratore, dove la modularità di VersaMod risponde con precisione alle esigenze della produttività moderna.

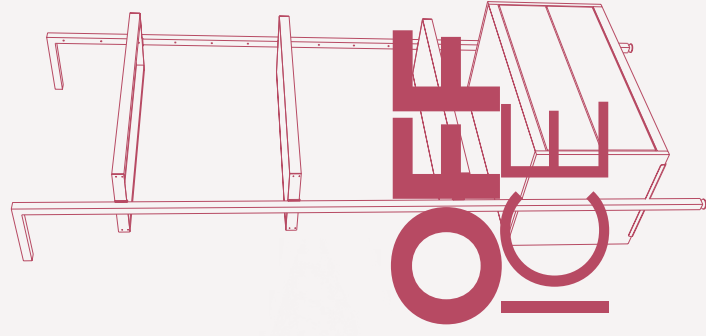


Transparency and Focus: The Evolved Workspace

The VersaMod system redefines the boundaries of the contemporary office, creating a work environment that prioritizes light and visual connection without sacrificing acoustic privacy. In this configuration, expansive glass partitions with minimalist profiles and wood-finish panels alternate to create a private office that is perfectly integrated into the living area.



Inside, the system's versatility allows the walls to be equipped with a rigorous and organized full-height shelving unit, ideal for filing documents and housing technological tools. The balance between the warmth of the wood and the modernity of the glass and dark profiles transforms the office space into an inspiring setting, where VersaMod's modularity responds precisely to the demands of modern productivity.



sviluppati seguendo principi di
antropometria ed ergonomia





VERSATILE SYSTEM

OFFICE

71

SLIDING DOOR

L'Invisibile che Arreda: Oltre il Concetto di Porta

Il sistema VersaMod eleva la porta scorrevole da semplice elemento di chiusura a vera e propria parete attrezzata mobile. In questa soluzione d'avanguardia, la Sliding Door non si limita a scomparire nel muro, ma diventa un supporto espositivo dinamico grazie all'integrazione di sottili mensole in metallo.

La struttura, caratterizzata da un profilo minimale e da una pannellatura in una raffinata tonalità tortora, permette di esporre libri, riviste e oggetti di uso quotidiano, ottimizzando lo spazio anche nelle zone di transito. È la perfetta sintesi della filosofia VersaMod: un design dove ogni centimetro è progettato per essere utile, trasformando ogni superficie della casa in un'opportunità di personalizzazione e ordine.





SLIDING DOOR



L'Invisibile che Arreda: Oltre il Concetto di Porta

The VersaMod system elevates the sliding door from a simple closure element to a true mobile equipped wall. In this cutting-edge solution, the Sliding Door does more than just disappear into the wall; it becomes a dynamic display surface thanks to the integration of slender metal shelves.

The structure, featuring a minimalist profile and paneling in a sophisticated dove-grey tone, allows for the storage of books, magazines, and everyday objects, optimizing space even in transit areas. It is the perfect synthesis of the VersaMod philosophy: a design where every inch is engineered for utility, transforming every home surface into an opportunity for customization and order.

L'Estetica dell'Utilità: Nascondere con Stile

Il sistema VersaMod trova una delle sue massime espressioni funzionali nella gestione degli spazi di servizio. In questa configurazione, ampie pareti scorrevoli in legno nascondono con discrezione l'area lavanderia, trasformando una zona tecnica in un elemento architettonico di pregio.

All'interno, la flessibilità dei profili permette di organizzare perfettamente l'area operativa, ospitando colonna lavatrice-asciugatrice e scaffalature su misura per detersivi e biancheria. Una volta chiuse, le ante in essenza lignea restituiscono calore e uniformità visiva all'ambiente circostante. Con VersaMod, anche la lavanderia diventa un esempio di ordine superiore, dove l'efficienza domestica è celata dietro un design sofisticato e minimale.



The Aesthetics of Utility: Hiding in Style

The VersaMod system reaches one of its highest functional expressions in managing utility spaces. In this configuration, large sliding wooden panels discreetly conceal the laundry area, transforming a technical zone into a high-value architectural element.

Inside, the flexibility of the profiles allows for a perfectly organized workspace, accommodating washer-dryer stacks and custom shelving for detergents and liners. Once closed, the wood-finish doors restore warmth and visual uniformity to the surrounding environment. With VersaMod, even the laundry room becomes an example of superior organization, where domestic efficiency is hidden behind a sophisticated and minimalist design.





7039 Grigio Quarzo - Quartz Grey
2206 Fango - Mud Grey

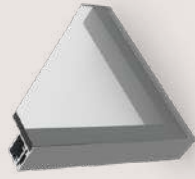
Bianco - White
0693 Orchid - Orchid



7037 Grigio Polvere - Dusty Grey
0777 Grigio scuro - Dark Gray

7037 Grigio Polvere - Dusty Grey
0662 Jade Green - Jade Green

Finiture e colori | Finishes & colors



infisso - infix
RAL 7037
RAL 7037

vetro - glass
Trasparente
Transparent



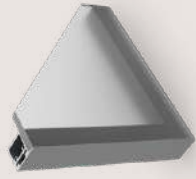
infisso - infix
Testa di Moro
Dark Brown

vetro - glass
Trasparente Bronzo
Transparent Bronze



infisso - infix
RAL 7016
RAL 7016

vetro - glass
Trasparente Grigio
Transparent Grey



infisso - infix
RAL 7037
RAL 7037

vetro - glass
Acidato
Transparent



infisso - infix
Testa di Moro
Dark Brown

vetro - glass
Acidato Bronzo
Transparent Bronze



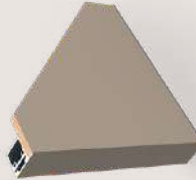
infisso - infix
RAL 7016
RAL 7016

vetro - glass
Acidato Grigio
Transparent Grey



infisso - infix
RAL 7037
RAL 7037

pannello - panel
Jade Green
Jade Green



infisso - infix
RAL 7039
RAL 7039

pannello - panel
Fango
Mud Grey



infisso - infix
Testa di Moro
Dark Brown

pannello - panel
Cannellato
Fluted



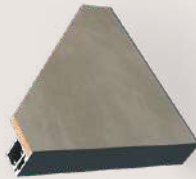
infisso - infix
RAL 1013
RAL 1013

pannello - panel
Panna
Off-white



infisso - infix
Bianco
White

pannello - panel
Orchid
Orchid



infisso - infix
RAL 7016
RAL 7016

pannello - panel
Prado Alu Grey
Prado Alu Grey



infisso - infix
Nero
Black

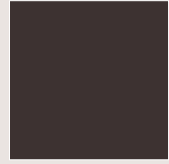
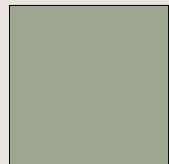
pannello - panel
Serenissima
Serenissima



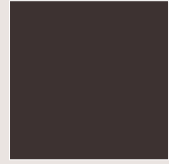
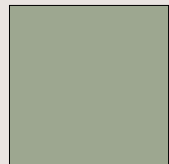
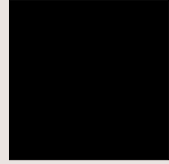
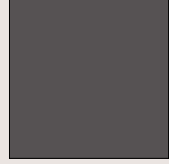
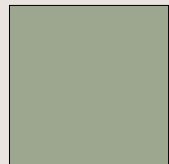
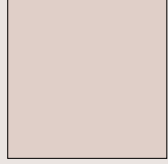
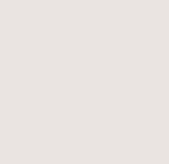
infisso - infix
RAL 1019
RAL 1019

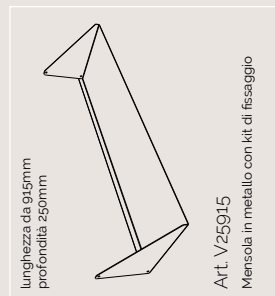
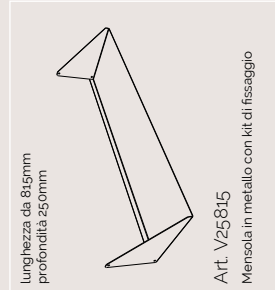
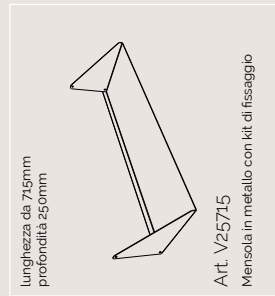
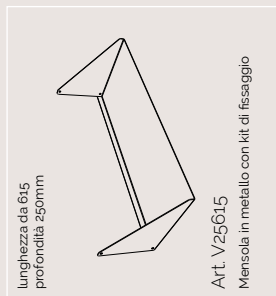
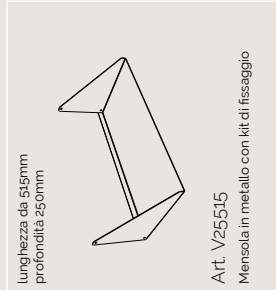
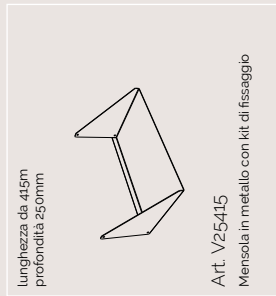
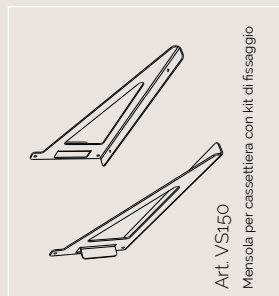
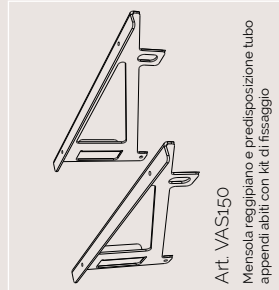
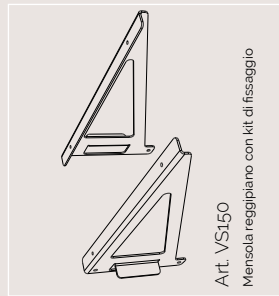
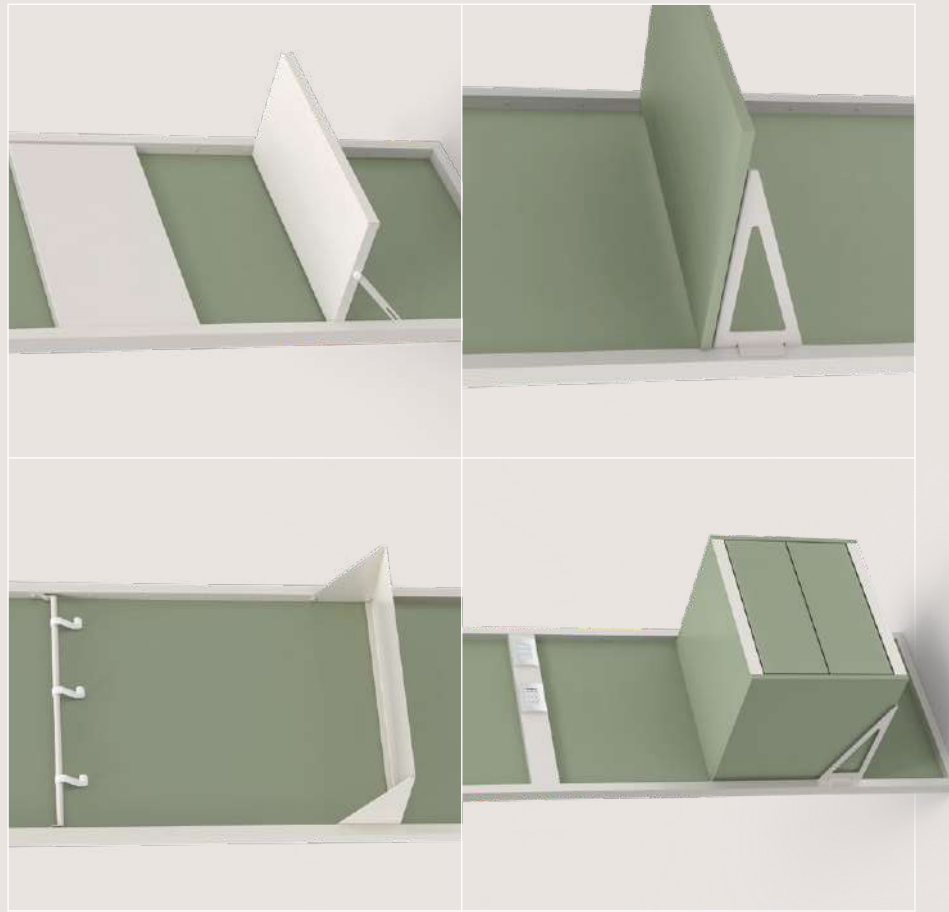
pannello - panel
Akary
Akary

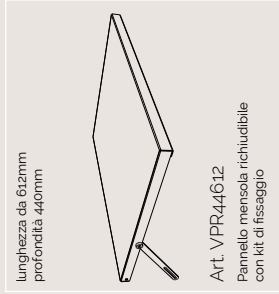
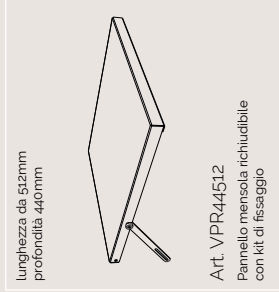
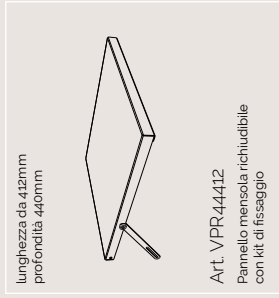
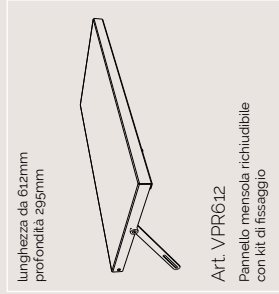
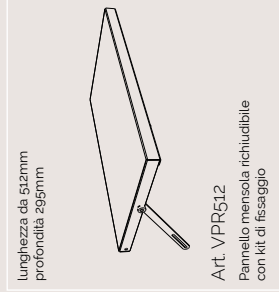
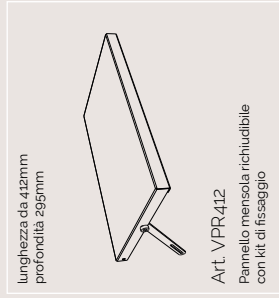
finiture alluminio | laminated finish

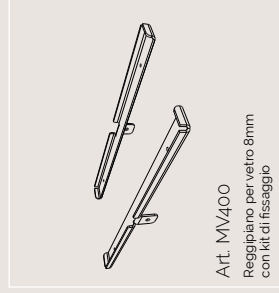
Bianco
WhiteNero
BlackTesta di Moro
Dark Brown1019
Beige Grigio
Grey Beige0662
Jade Green
Jade Green

finiture laminati | laminated finish

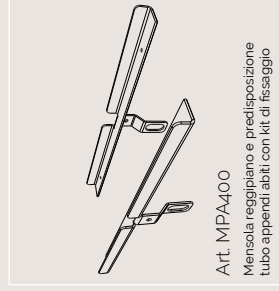
1013
Bianco perla
Oyster WhiteNero
BlackTesta di Moro
Dark Brown1019
Beige Grigio
Grey Beige0662
Jade Green
Jade Green0851
Panna
Off-white080
Nero
Black0077
Grigio Scuro
Dark Gray0662
Jade Green
Jade Green0074
Grigio Chiaro
Light Gray7039
Grigio Quarzo
Quartz Gray7037
Grigio Polvere
Dusty Gray7016
Grigio Antracite
Anthracite Gray0361
Serenissima
Serenissima2206
Fango
Mud Gray0074
Grigio Chiaro
Light Gray0693
Orchid
Orchid0361
Serenissima
Serenissima0290
Akary
Akary4037
Maryland
Maryland4099
Cannello
Filuted4099
Cannello
Filuted0026
Prado Alu Grey
Prado Alu Grey



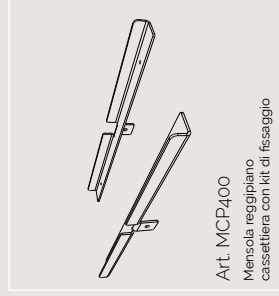




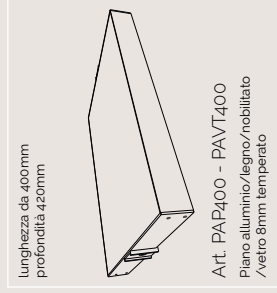
Art. MV400
Reggipiano per vetro 8mm
con kit di fissaggio



Art. MPA400
Mensola reggipiano e predisposizione
tubo appenderi abiti con kit di fissaggio

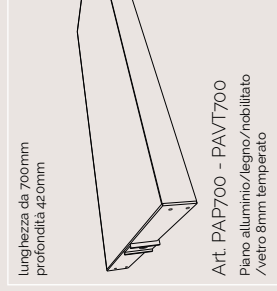


Art. MCP400
Mensola reggipiano
cassettera con kit di fissaggio



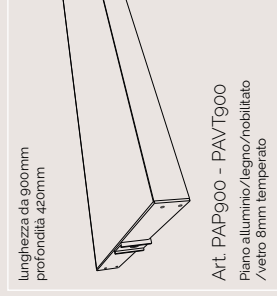
lunghezza da 400mm
profondità 420mm

Art. PAV400 - PAVT400
Piano alluminio/legno/nobilitato
/vetro 8mm temperato



lunghezza da 700mm
profondità 420mm

Art. PAV700 - PAVT700
Piano alluminio/legno/nobilitato
/vetro 8mm temperato



lunghezza da 900mm
profondità 420mm

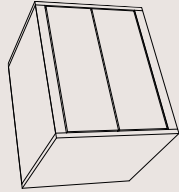
Art. PAV900 - PAVT900
Piano alluminio/legno/nobilitato
/vetro 8mm temperato

lunghezza da 600mm
 altezza 290mm
 profondità 500mm



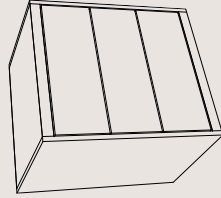
Art. BC6001C
 Base complemento 1 cassetto

lunghezza da 600mm
 altezza 495mm
 profondità 500mm



Art. BC6002C
 Base complemento 2 cassetti

lunghezza da 600mm
 altezza 700mm
 profondità 500mm



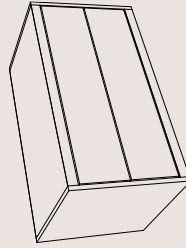
Art. BC6003C
 Base complemento 3 cassetti

lunghezza da 900mm
 altezza 290mm
 profondità 500mm



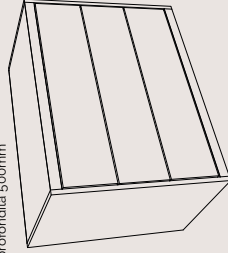
Art. BC9001C
 Base complemento 1 cassetto

lunghezza da 900mm
 altezza 495mm
 profondità 500mm



Art. BC9002C
 Base complemento 2 cassetti

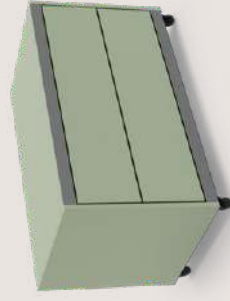
lunghezza da 900mm
 altezza 700mm
 profondità 500mm



Art. BC9003C
 Base complemento 3 cassetti



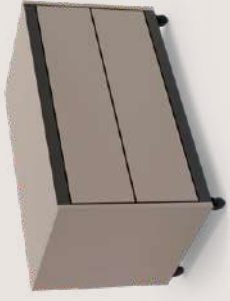
Orchid 0693 - Bianco
 Orchid 0693 - White



Jade Green 0662 - RAL 7037
 Jade Green 0662 - RAL 7037



Prado Alu Grey - RAL 7016
 Prado Alu Grey - RAL 7016



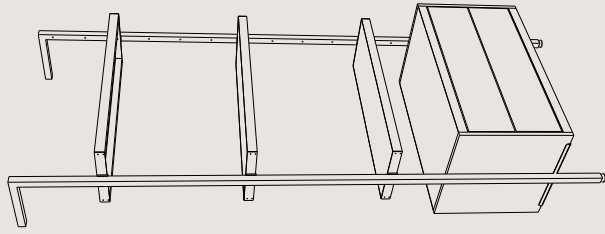
Fango 2206 - RAL 7939
 Mud Grey 2206 - RAL 7939



Fango 2206 - Cannello 4099 - Testa di Moro
 Mud Grey 2206 - Fluted 4099 - Dark Brown



Akary 0290 - Testa di Moro
 Akary 0290 - Dark Brown



INDICE DEL CATALOGO

1. **Entrance Hall:** Soluzioni multifunzionali per l'ingresso.
2. **Living Space:** Pareti attrezzate e boiserie dinamiche.
3. **Day Area:** Grandi vetrate e librerie integrate.
4. **Kitchen Solution:** Connessione armoniosa tra cucina e dining.
5. **Bedroom:** La cabina armadio evoluta.
6. **Bathroom:** L'eleganza del bagno en-suite.
7. **Office:** Workspace professionali e luminosi.
8. **Sliding Door:** Porte che arredano e ottimizzano lo spazio.
9. **Laundry:** L'estetica applicata ai vani tecnici.

REVISIONE TERMINI TECNICI (Glossario)

- **En-suite:** Bagno ad uso esclusivo collegato direttamente alla camera.
- **Visual Permeability:** La capacità del sistema di lasciar passare la luce e la vista.
- **Bespoke / Tailor-made:** Soluzioni "su misura", cuore pulsante della filosofia VersaMod.
- **Full-height:** "A tutta altezza", per descrivere le pareti vetrate o le scaffalature.
- **Vanity Unit:** Il mobile lavabo integrato nel sistema.

CATALOGUE INDEX

1. **Entrance Hall:** Multifunctional solutions for the entryway.
2. **Living Space:** Wall units and dynamic wall paneling.
3. **Day Area:** Large glazed surfaces and integrated bookcases.
4. **Kitchen Solution:** A harmonious connection between kitchen and dining.
5. **Bedroom:** The evolved walk-in closet.
6. **Bathroom:** The elegance of the en-suite bathroom.
7. **Office:** Professional and bright workspaces.
8. **Sliding Doors:** Doors that furnish and optimize space.
9. **Laundry:** Aesthetics applied to technical spaces.

GLOSSARY: TECHNICAL TERMS

- **En-suite:** Private bathroom directly connected to the bedroom.
- **Visual Permeability:** The ability of a system to let light and sight flow through.
- **Bespoke / Tailor-made:** Custom-made solutions, the beating heart of the VersaMod philosophy.
- **Full-height:** "Floor-to-ceiling elements, used to describe glass partitions or shelving systems.
- **Vanity Unit:** An integrated washbasin cabinet within the system.

MARCHI REGISTRATI - REGISTERED TRADEMARKS - MODELLI DEPOSITATI



MR art design srl

C.da Tesino, 47/B - 63065 Ripatransone (AP) Italy
tel +39 0735 907016 - fax +390735 907312

www.mrartdesign.it - info@mrartdesign.it -   MR art design